

Příprava záměru

VRT Praha – Brno – Ostrava/Břeclav

Ing. Marek Pinkava

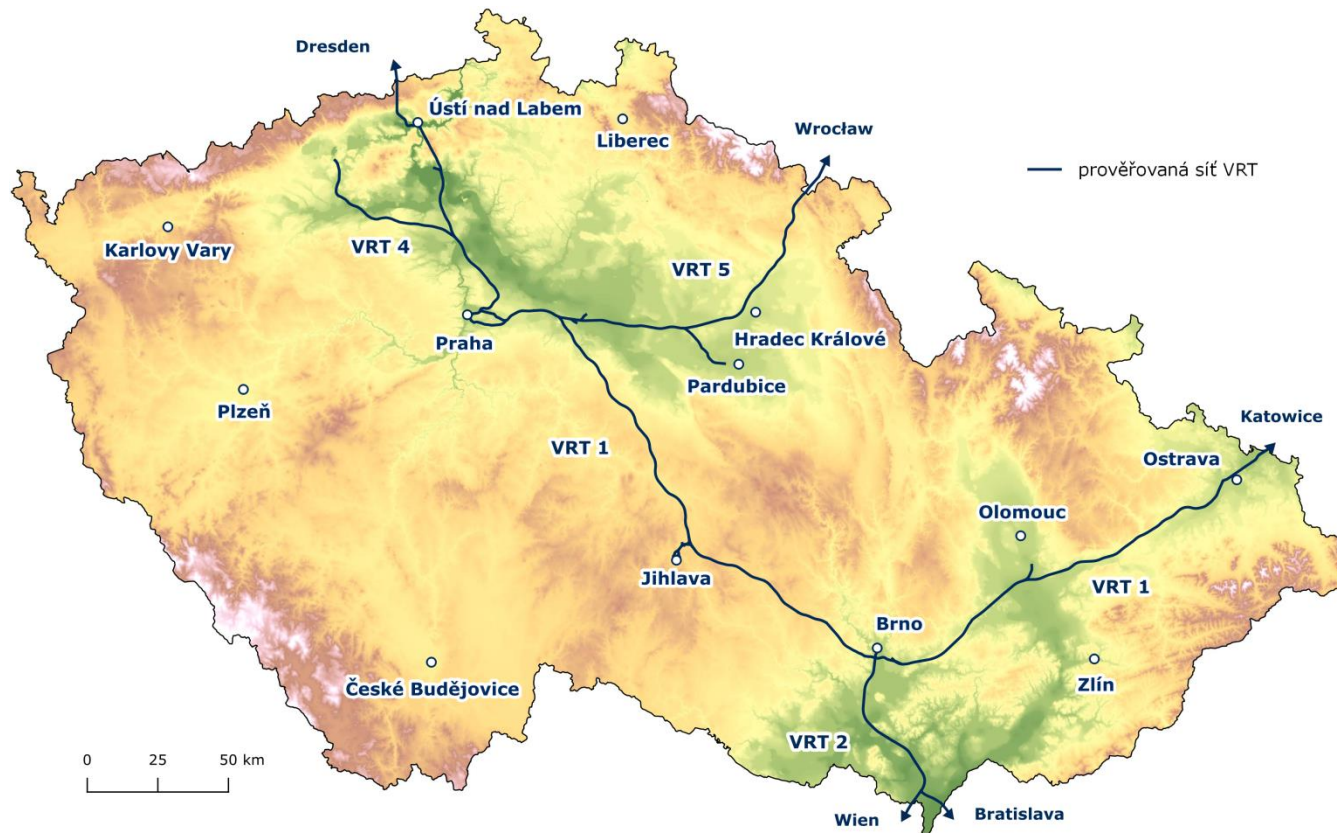
Oddělení přípravy VRT, manažer projektu

Velké Meziříčí, 04. 06. 2020

Prezentace VRT Praha – Brno – Ostrava/Břeclav

- VRT pro Českou republiku
 - VRT pro Vysočinu
 - Příprava záměru a možnost participace
 - Navrhovaná trasa v konkrétních lokalitách
-
- Otázky a diskuze

VRT v České republice

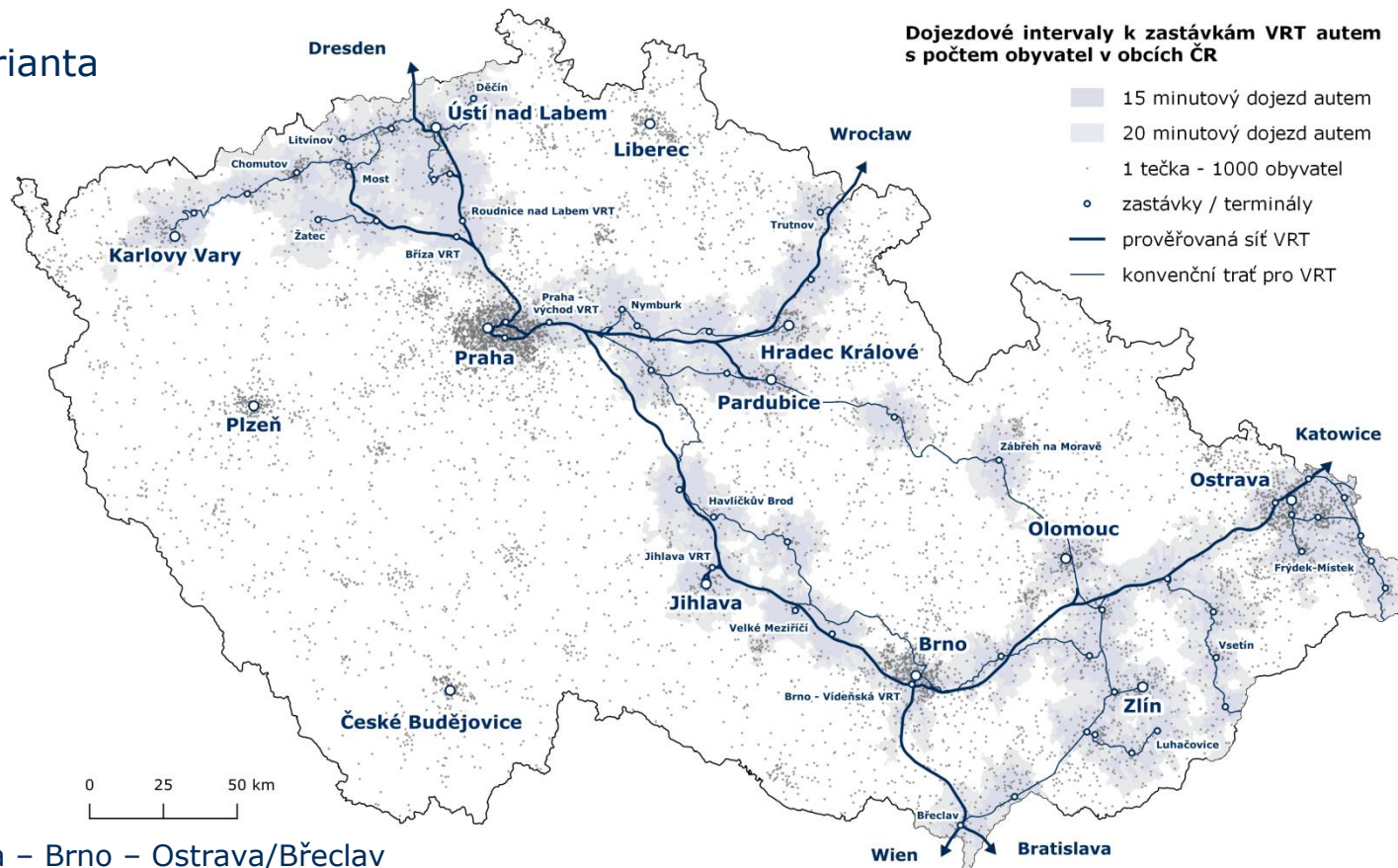


Vysokorychlostní trať a vlak

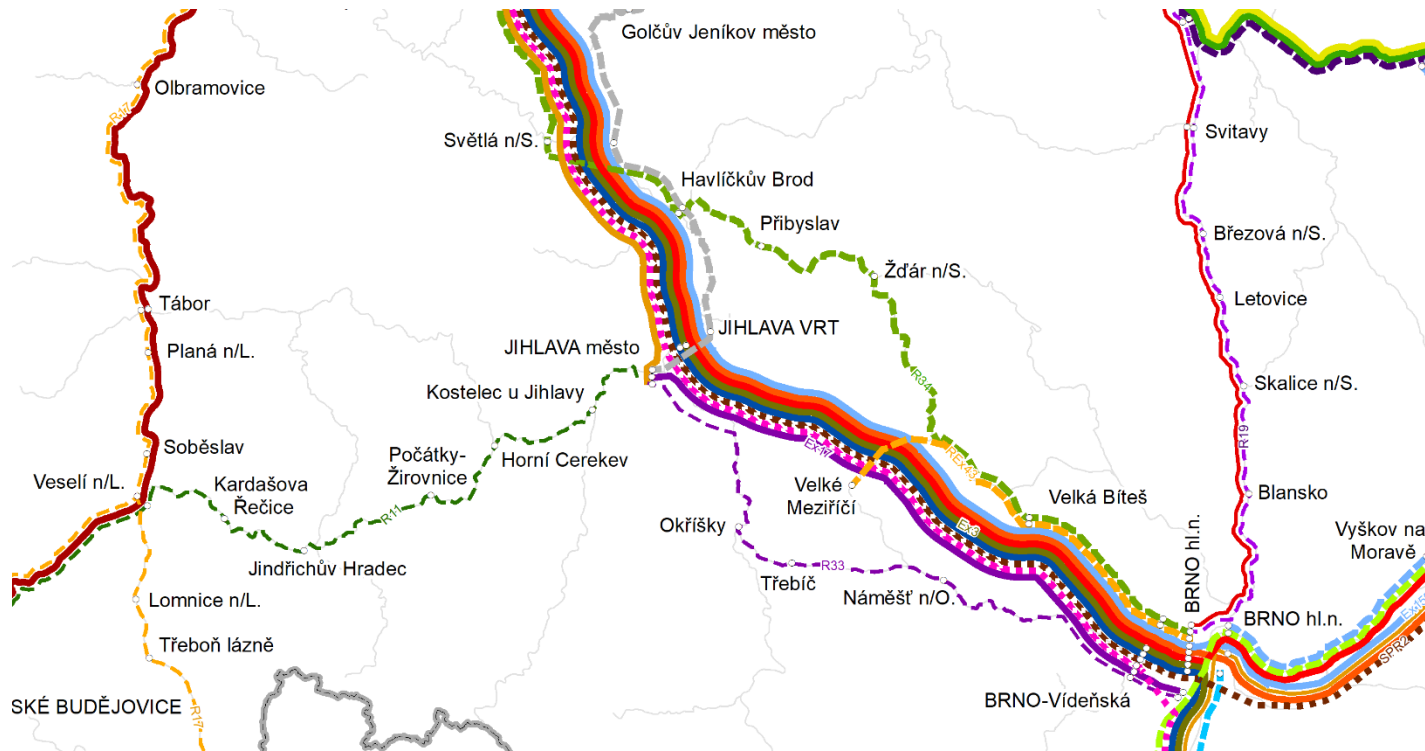


Rychlá spojení také pro regiony

Základní varianta

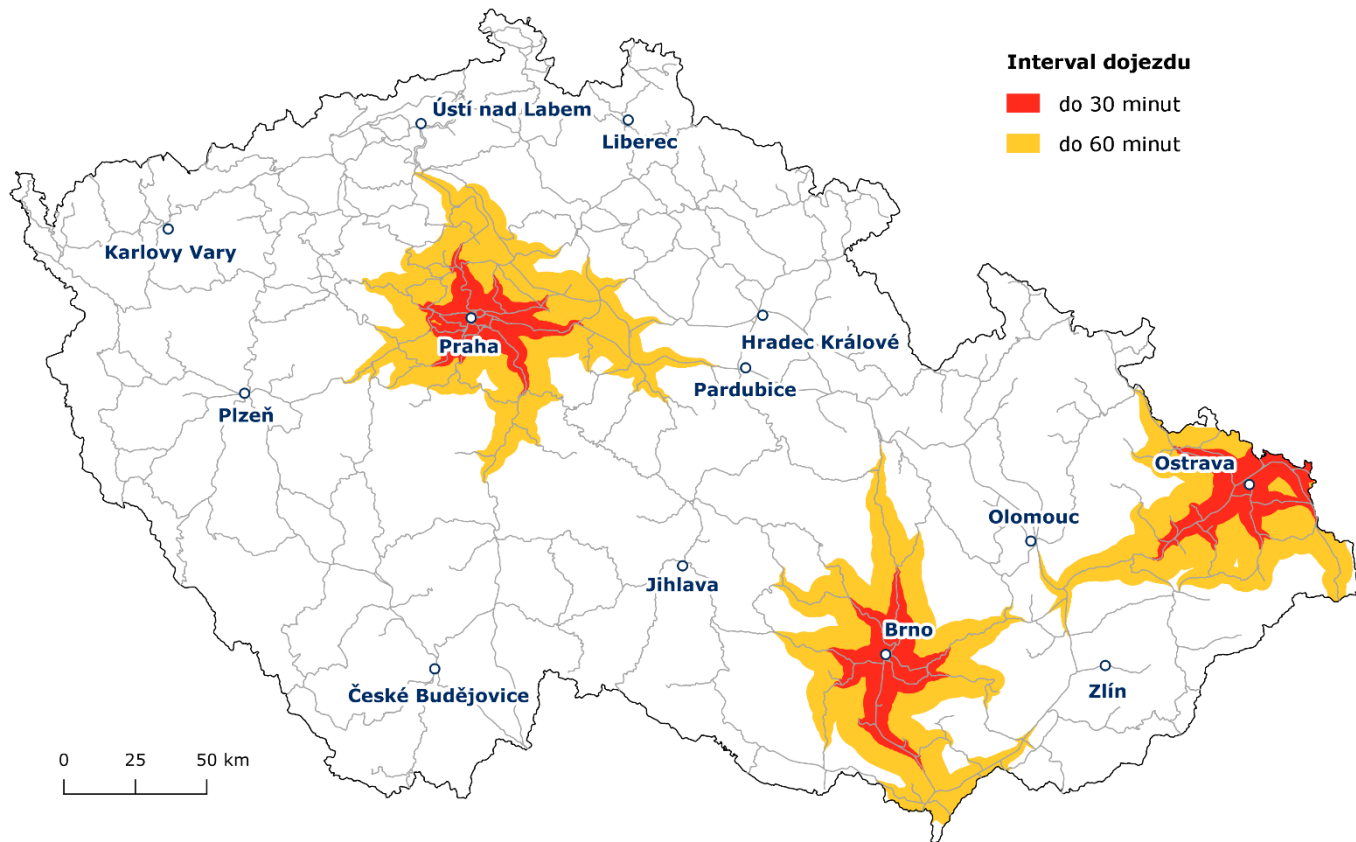


Obsluha kraje Vysočina

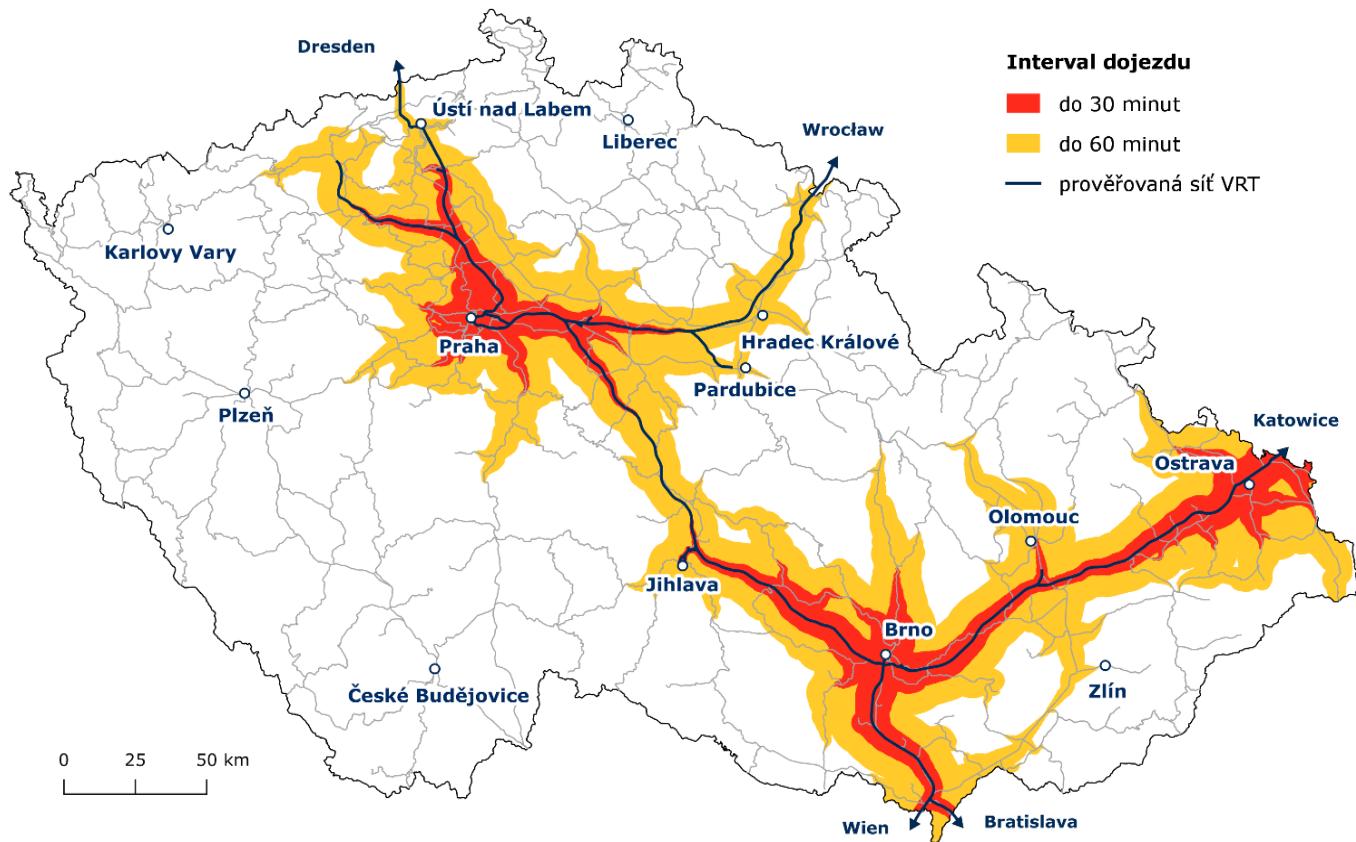


Základní varianta ve studii proveditelnosti

Radikální zkrácení cestovních dob



Radikální zkrácení cestovních dob



Trasa VRT Praha - Brno



Severní trasa:

- stejné přínosy v dopravě
- při nižších investičních nákladech
- při nižších provozních nákladech
- výhodná etapizace
- usazení trasy v ÚPD

Napojení Jihlavy:

- přínos pro obsluhu regionu
- trasa zatím není usazena v ÚPD

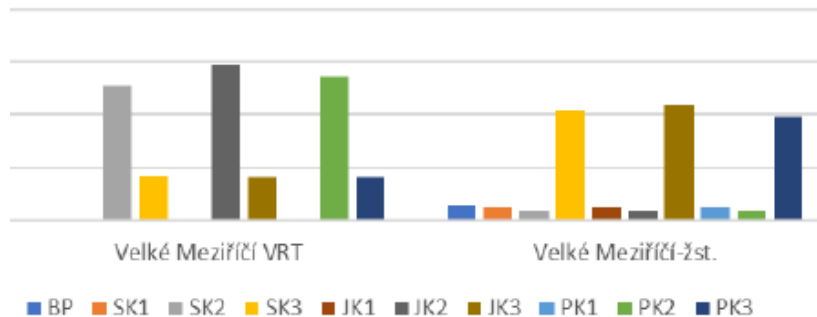
Terminály:

- výhodné u větších měst

Obsluha Velké Bíteše a Velkého Meziříčí



Velké Meziříčí



Dopravní model:

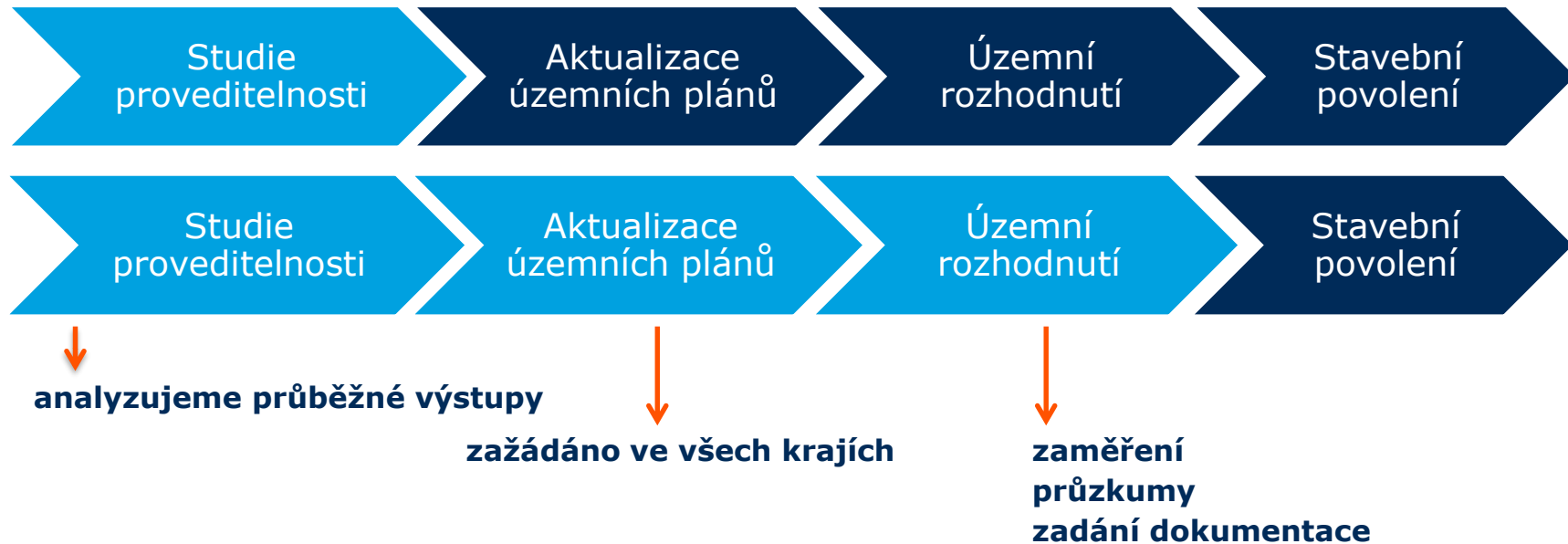
- využití příměstské dopravy v okolí Brna
- preference přímé obsluhy města

zdroj: pracovní výstup studie

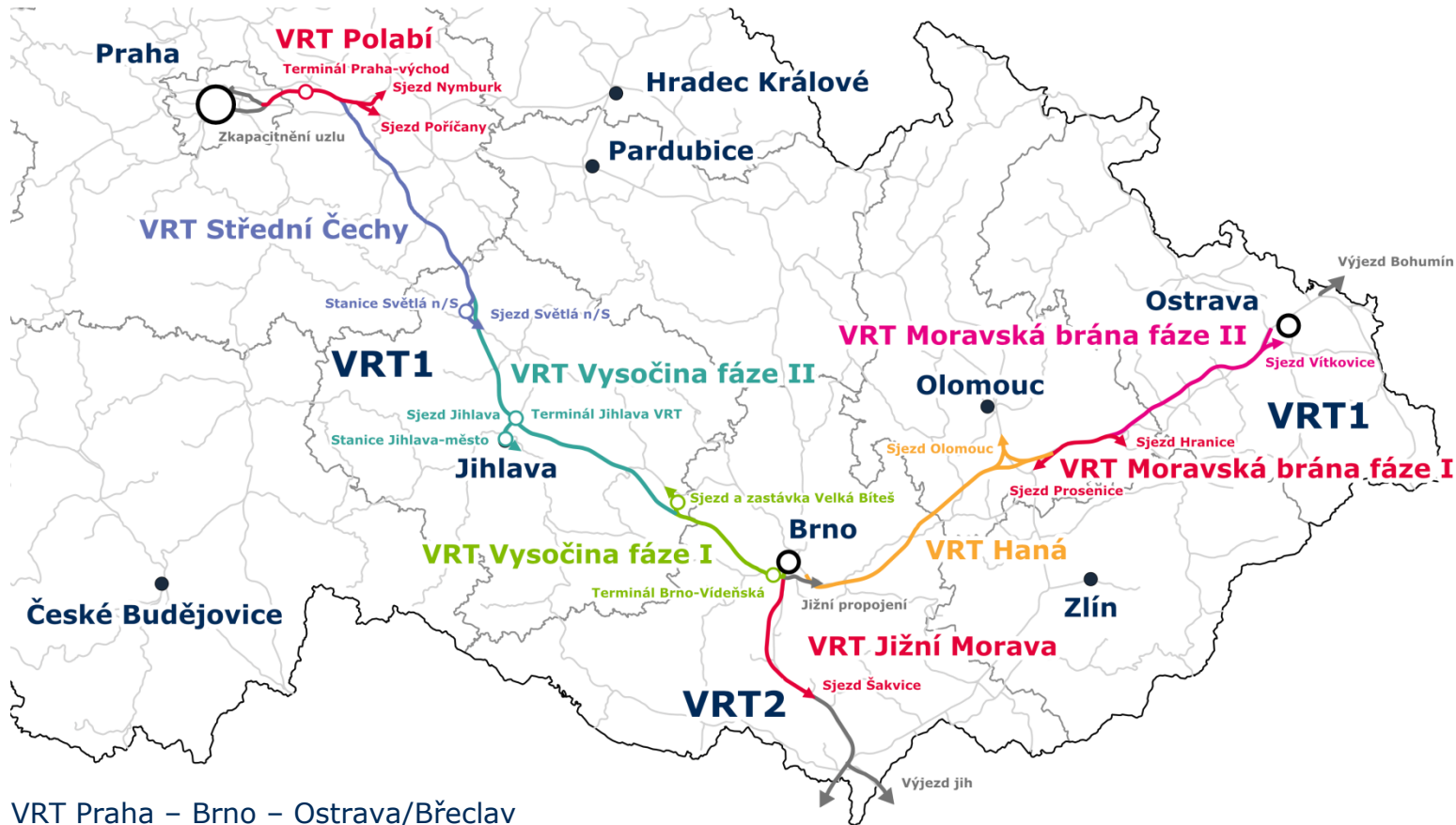
Stanice a terminály na VRT

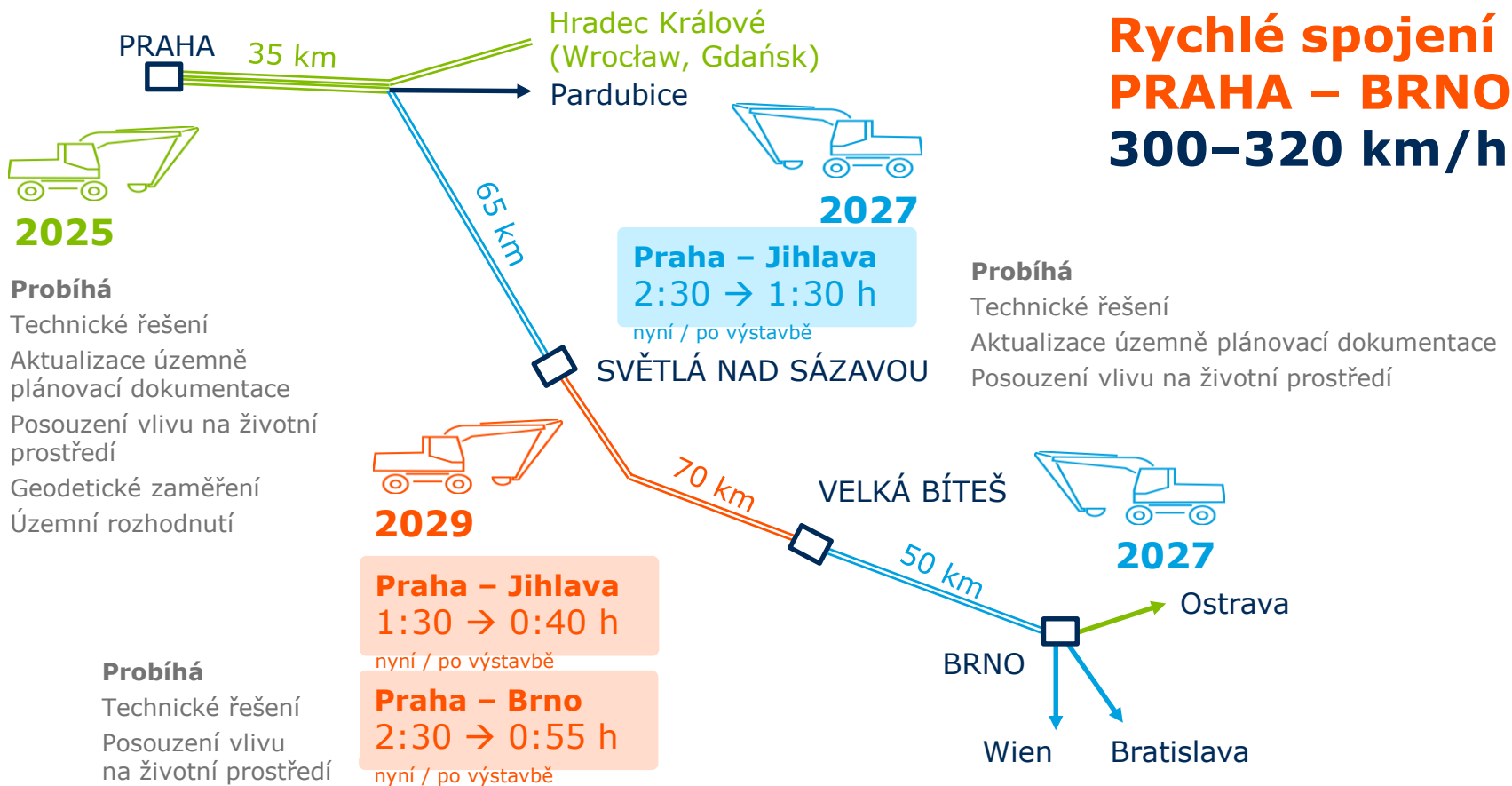


Projektová příprava stavby VRT

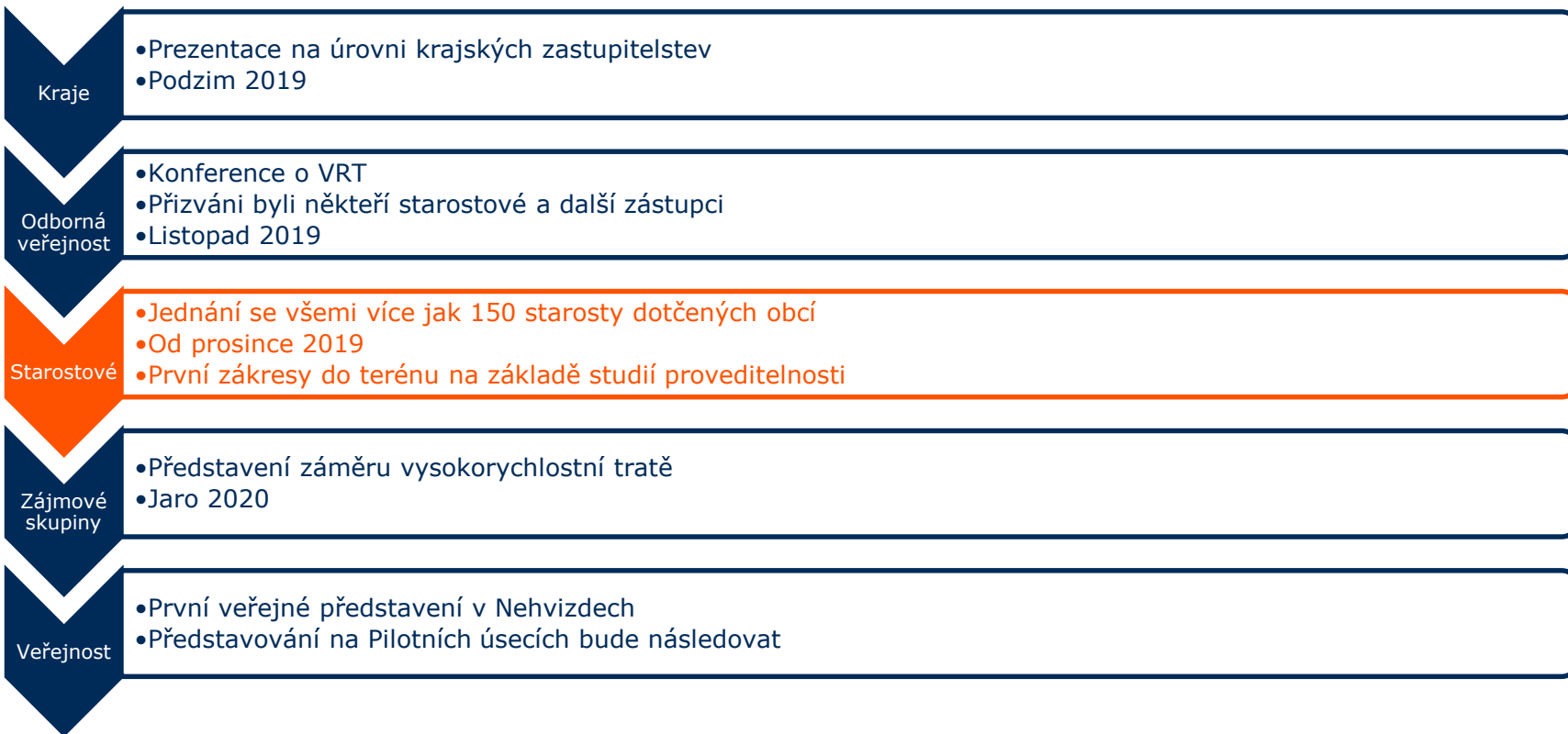


Stavební úseky VRT Praha – Brno – Ostrava

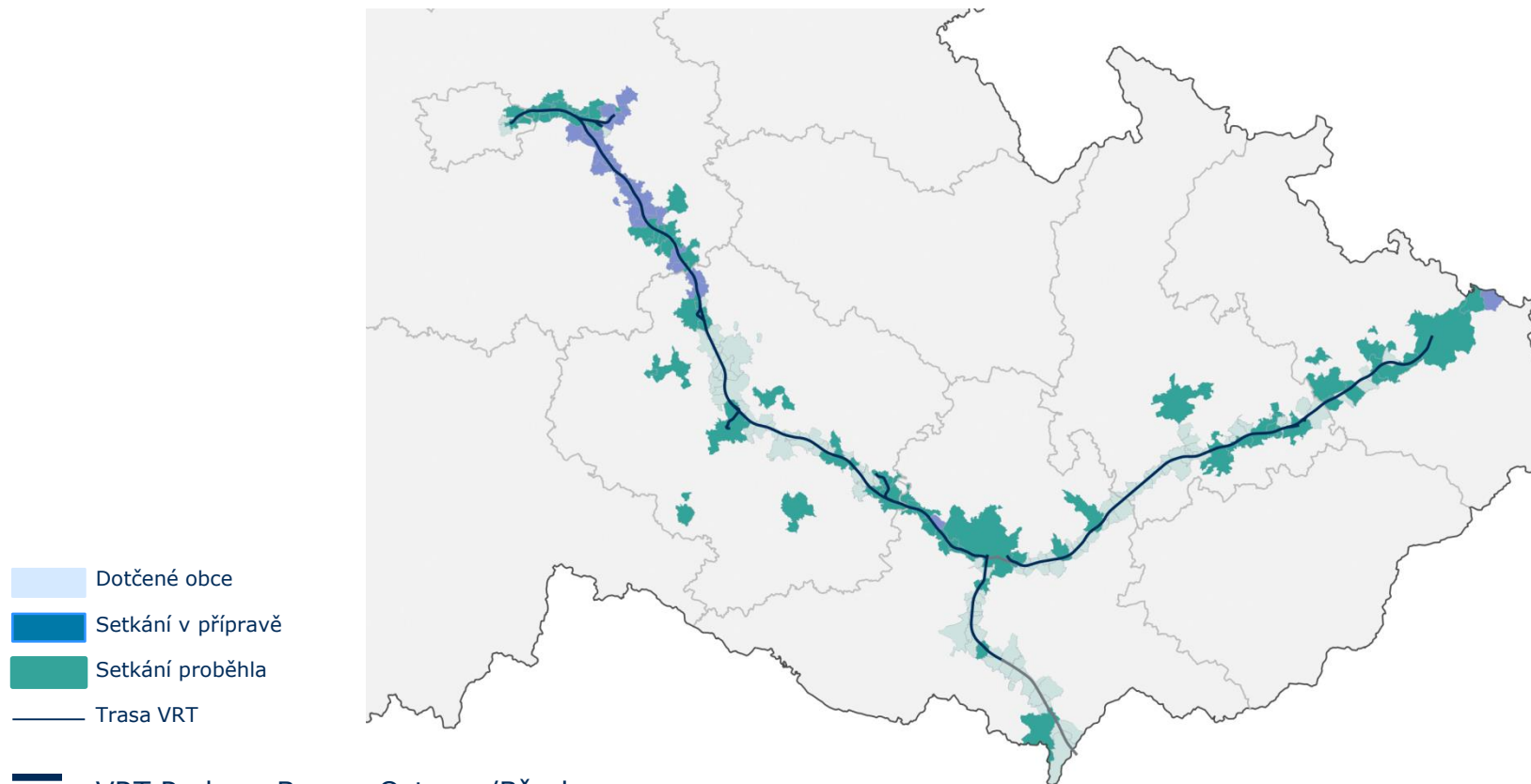




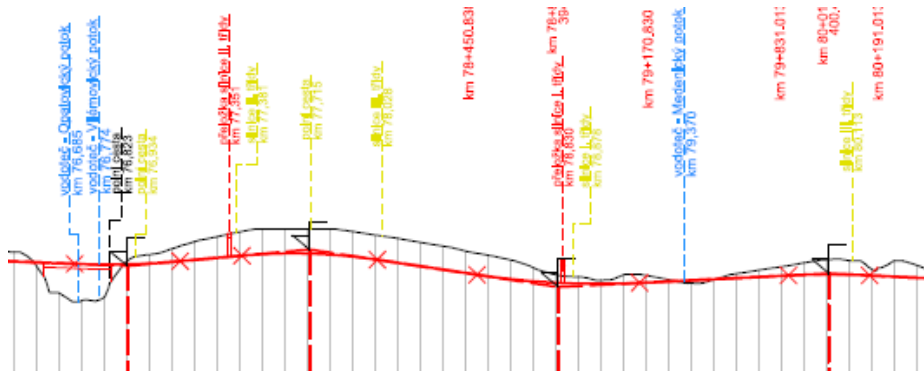
Harmonogram projednávání



Seznámení se záměrem



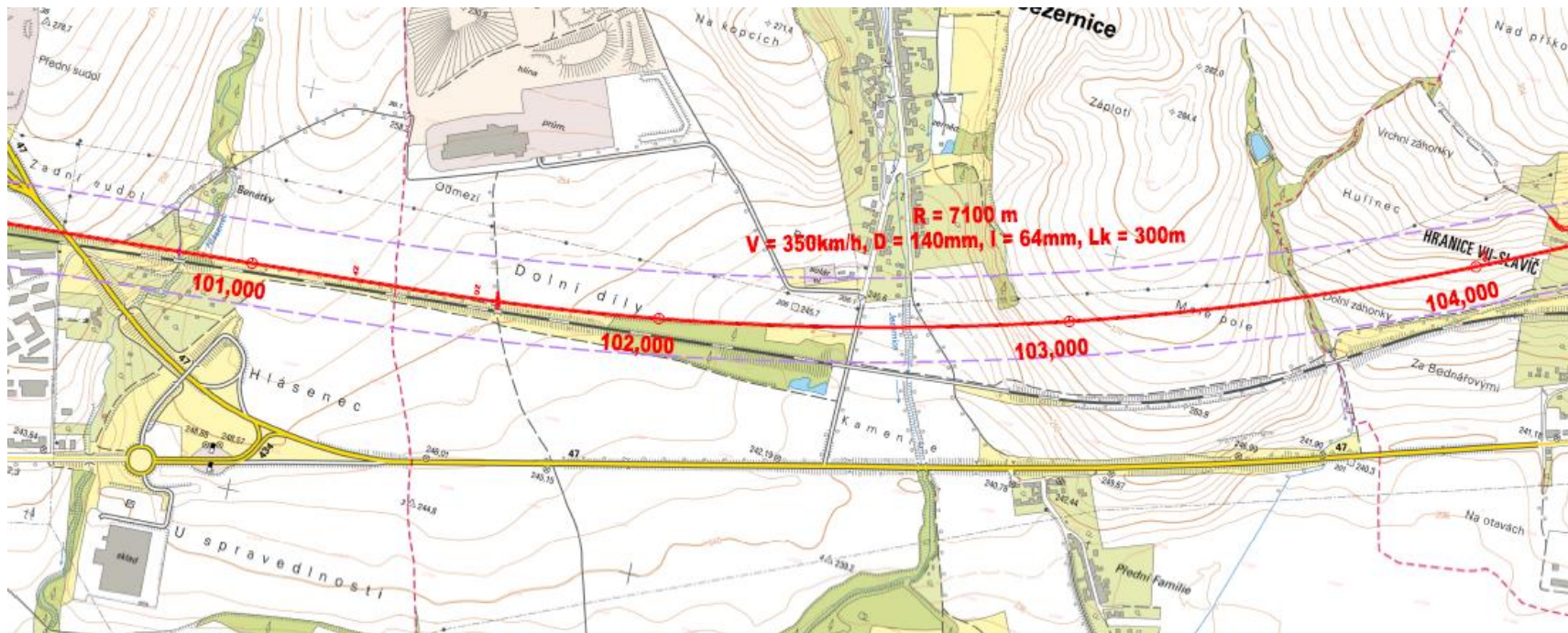
Při setkáních diskutujeme



- Celkové začlenění trati do krajiny
- Prostory skrz trať
- Ochrana proti hluku
- Valy pro „znevíditelní“ trati

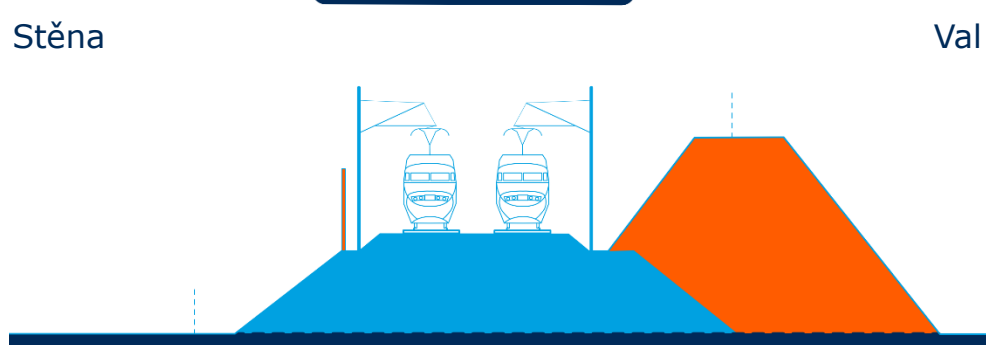
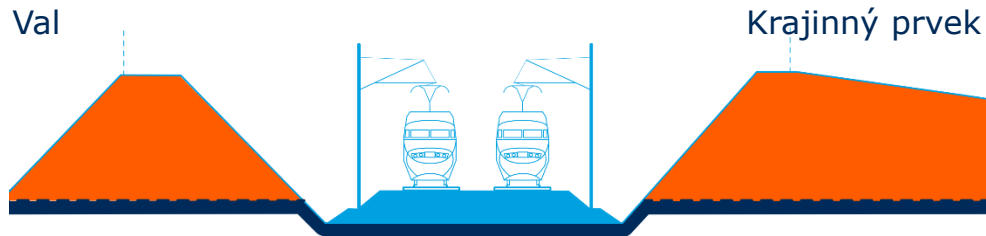
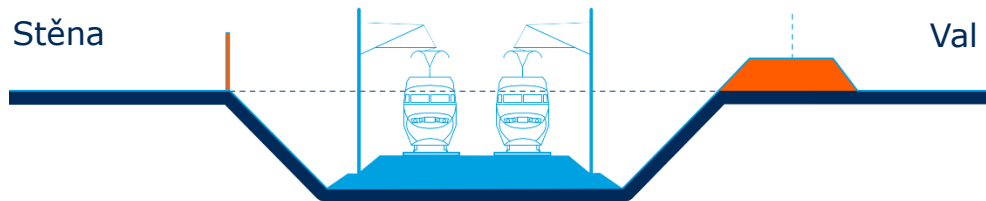
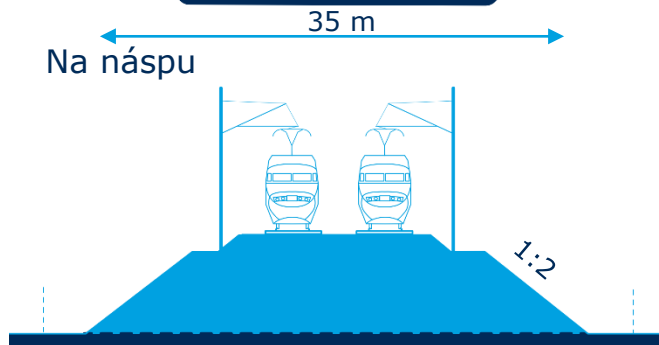
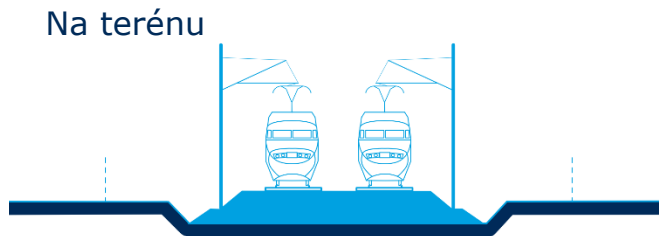
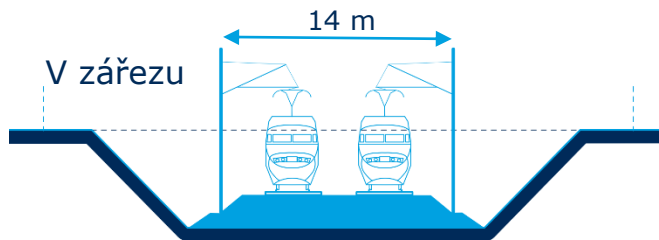
Hlukové limity jsou splněny přirozeně
100 – 500 m od trati podle usazení do krajiny.

Obtížně vyhovíme celkovou změnou trasy



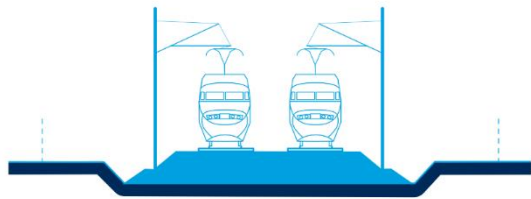
Globální změna trasy – poloměry oblouků přes 7 km (u běžné železnice jen 1,5 km)

Orientační rozměry a ochrana proti hluku



Orientační náklady na výstavbu

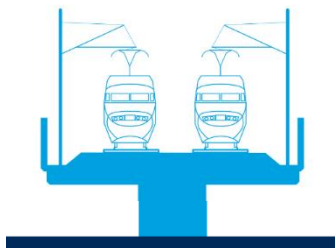
Trať na terénu



350

Milionů Kč na kilometr

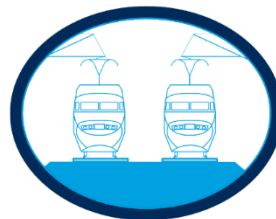
Estakáda



800

Milionů Kč na kilometr

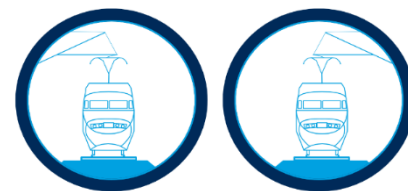
Dvoukolejný tunel



1.7

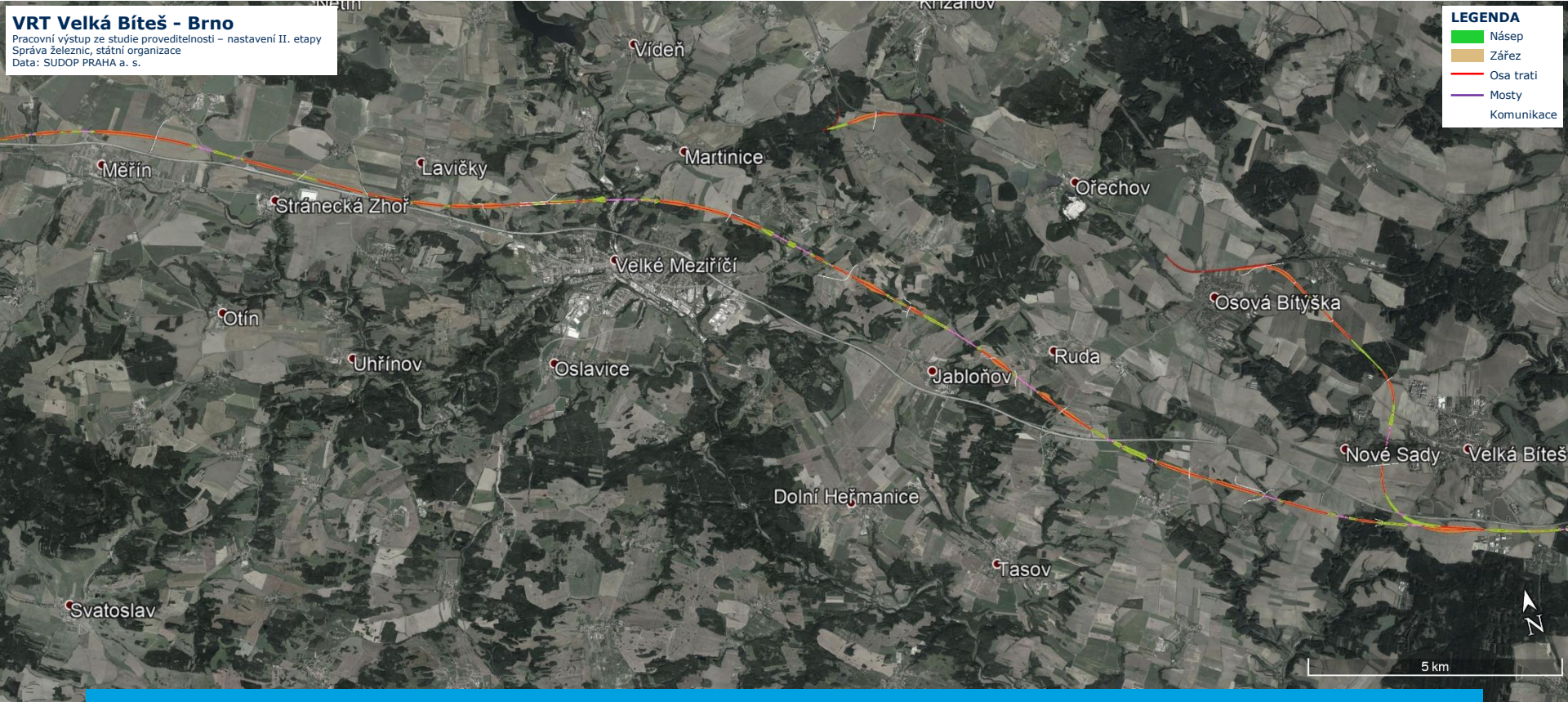
Miliard Kč na kilometr

Dvojice tunelů



2.6

Miliard Kč na kilometr



VRT úsek Měříň - Brno

VRT Velká Bíteš - Brno

Pracovní výstup ze studie proveditelnosti - nastavení II. etapy
Správa železnic, státní organizace
Data: SUDOP PRAHA a. s.



LEGENDA	
	Násep
	Zářez
	Osa trati
	Mosty
	Komunikace

VRT úsek Měříň - Brno



VRT Praha - Brno - Ostrava/Břeclav



VRT úsek Měříň - Brno



VRT úsek Měřín - Brno

VRT Velká Bíteš - Brno

Pracovní výstup ze studie proveditelnosti - nastavení II. etapy
Správa železnic, státní organizace
Data: SUDOP PRAHA a. s.



VRT úsek Měřín - Brno



VRT Praha - Brno - Ostrava/Břeclav

VRT Velká Bíteš - Brno

Pracovní výstup ze studie proveditelnosti - nastavení II. etapy
Správa železnic, státní organizace
Data: SUDOP PRAHA a. s.



VRT úsek Měříň - Brno



VRT Praha - Brno - Ostrava/Břeclav

VRT Velká Bíteš - Brno

Pracovní výstup ze studie proveditelnosti - nastavení II. etapy
Správa železnic, státní organizace
Data: SUDOP PRAHA a. s.



VRT úsek Měřín - Brno



VRT Praha - Brno - Ostrava/Břeclav

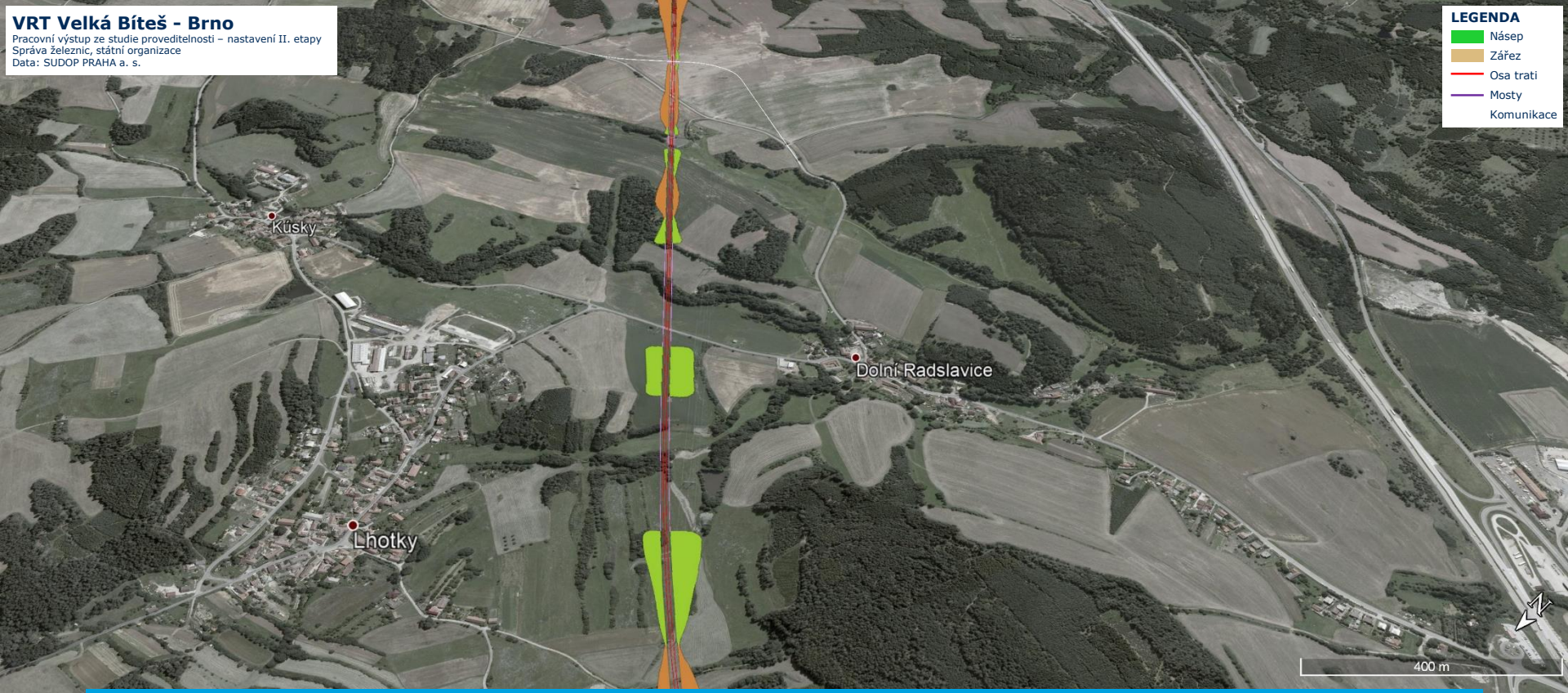
VRT Velká Bíteš - Brno

Pracovní výstup ze studie proveditelnosti - nastavení II. etapy
Správa železnic, státní organizace
Data: SUDOP PRAHA a. s.

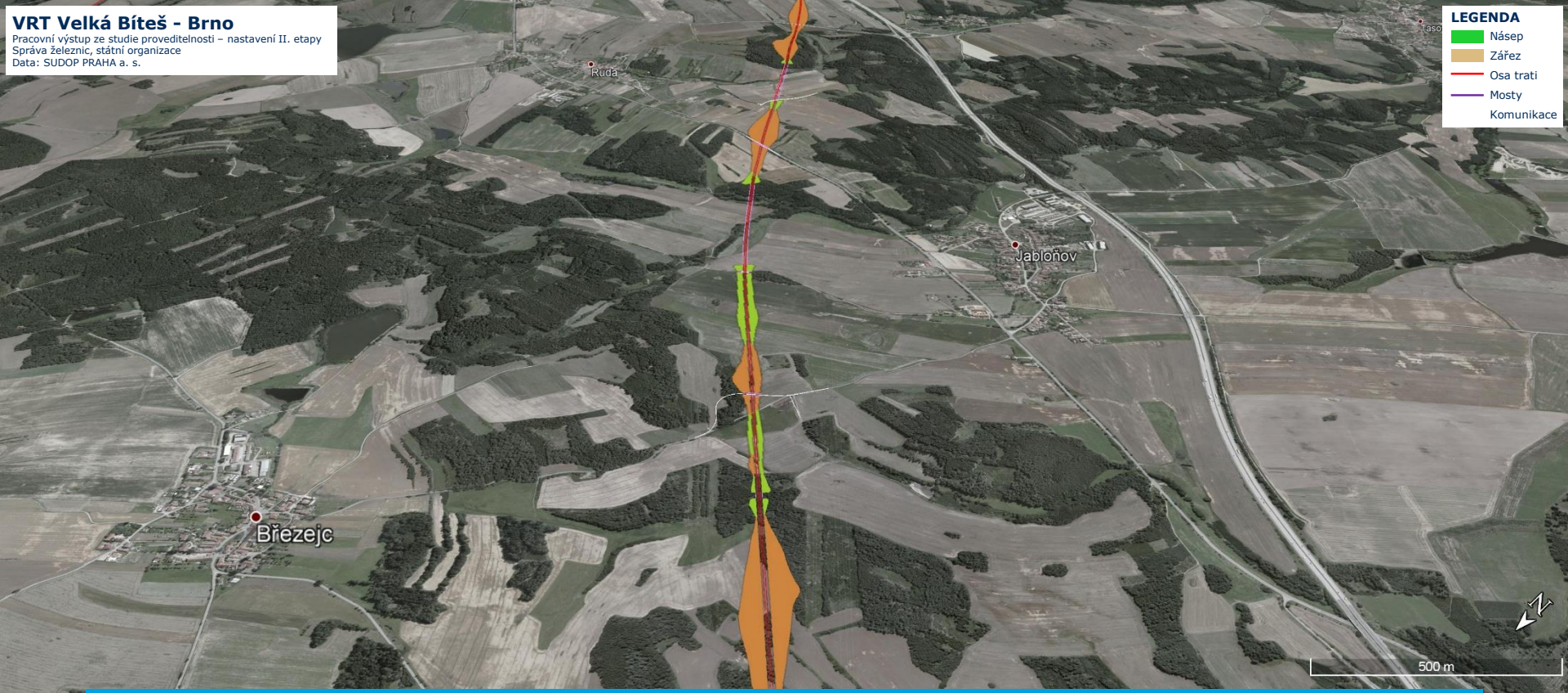


LEGENDA	
■	Násep
■	Zářez
—	Osa trati
—	Mosty
—	Komunikace

VRT úsek Měříň - Brno



VRT úsek Měříň - Brno



VRT úsek Měřínský náhon - Brno

VRT Velká Bíteš - Brno

Pracovní výstup ze studie proveditelnosti - nastavení II. etapy
Správa železnic, státní organizace
Data: SUDOP PRAHA a. s.



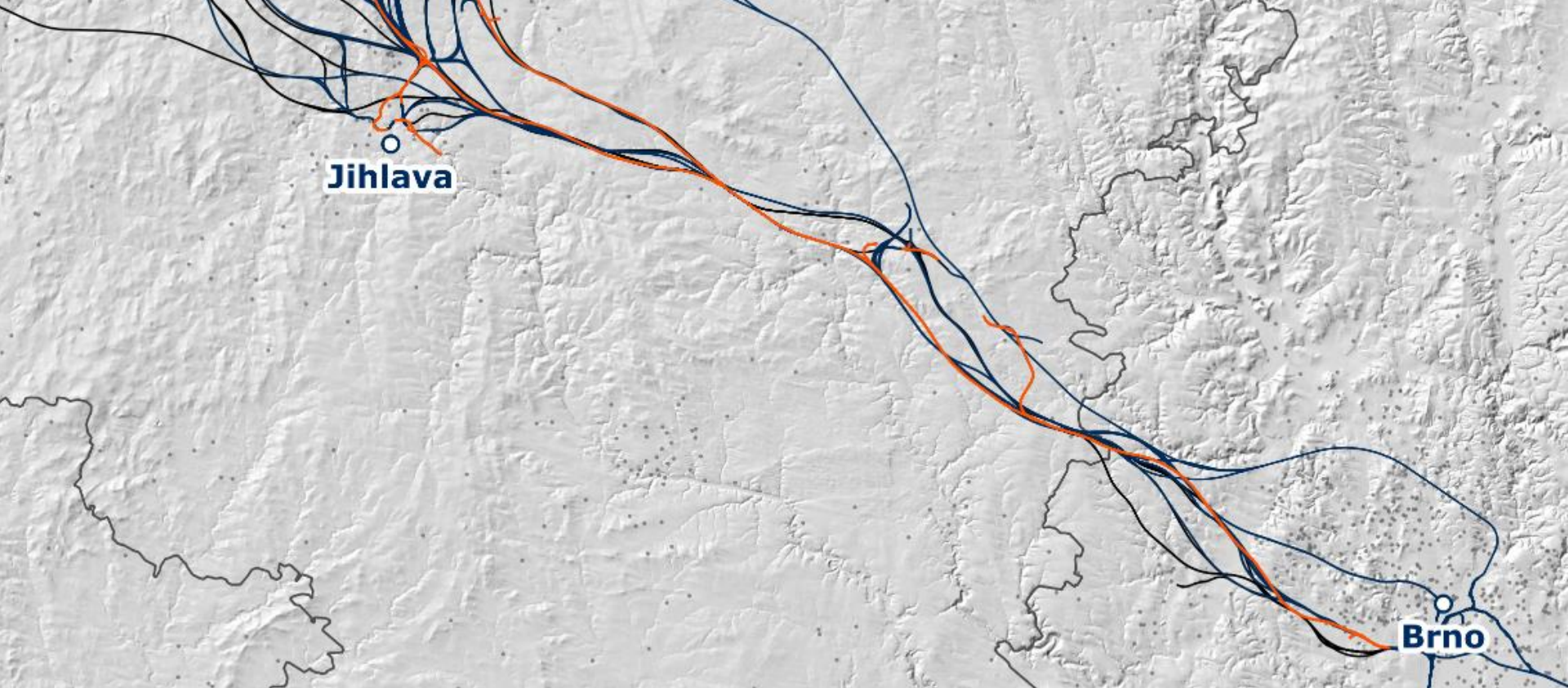
VRT úsek Měříň - Brno



VRT Praha - Brno - Ostrava/Břeclav

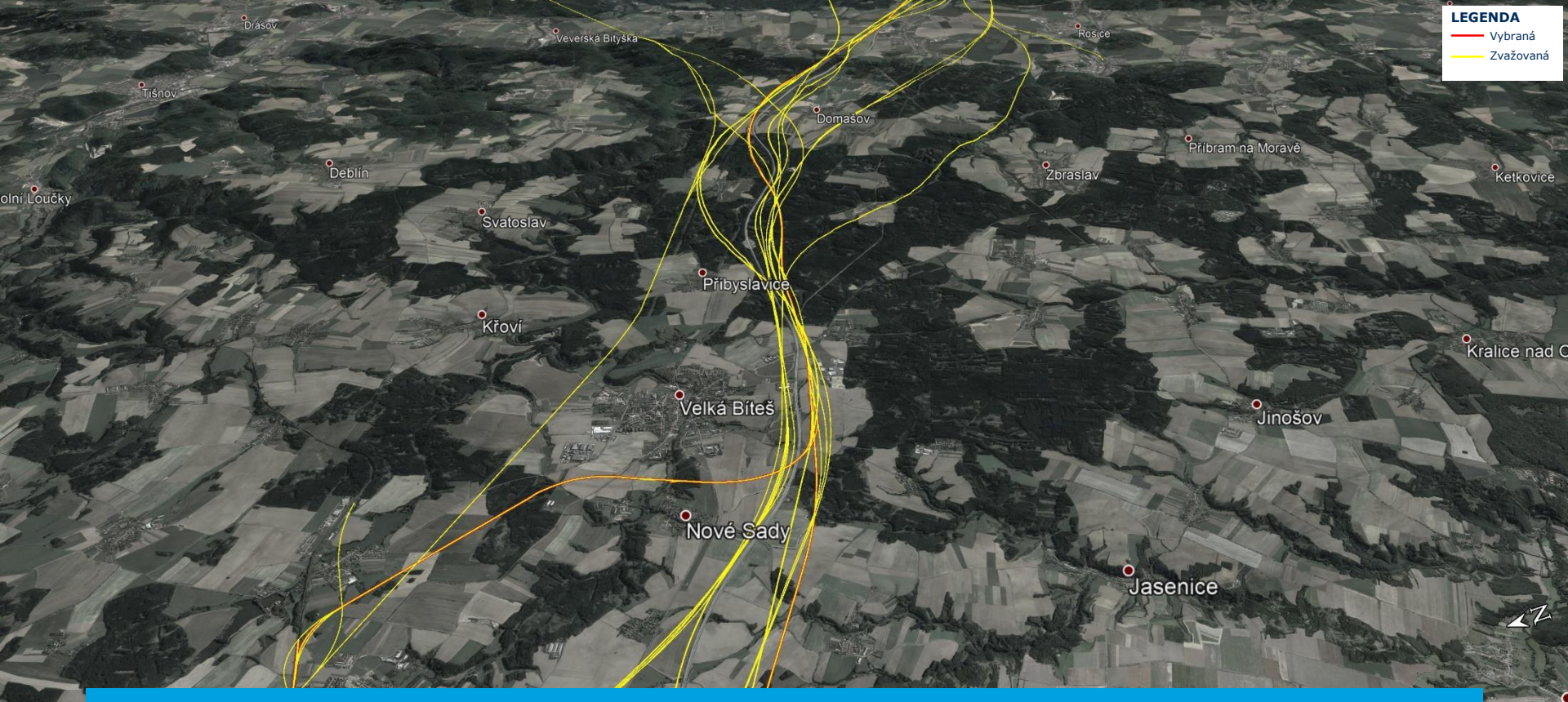


VRT úsek Měřín - Brno



Souhrn variant

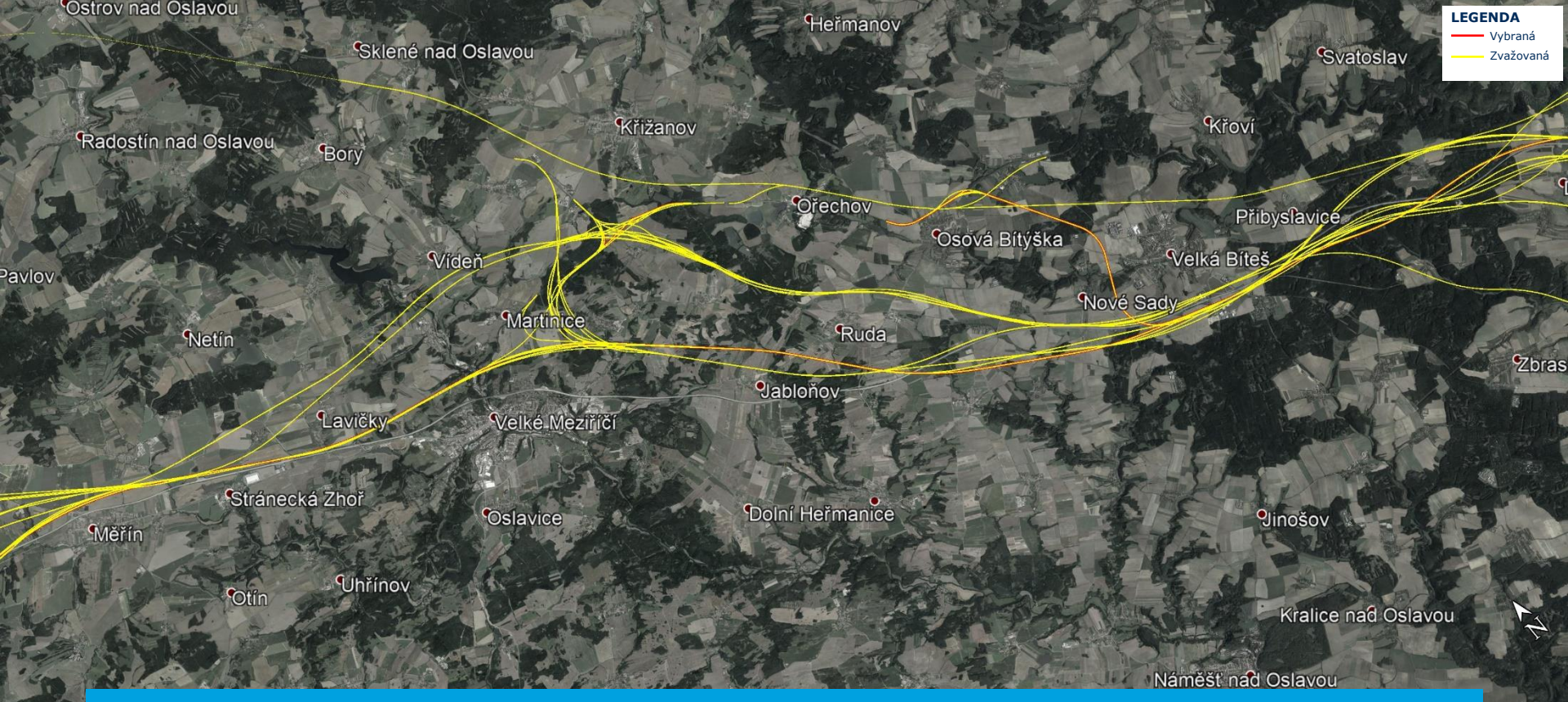




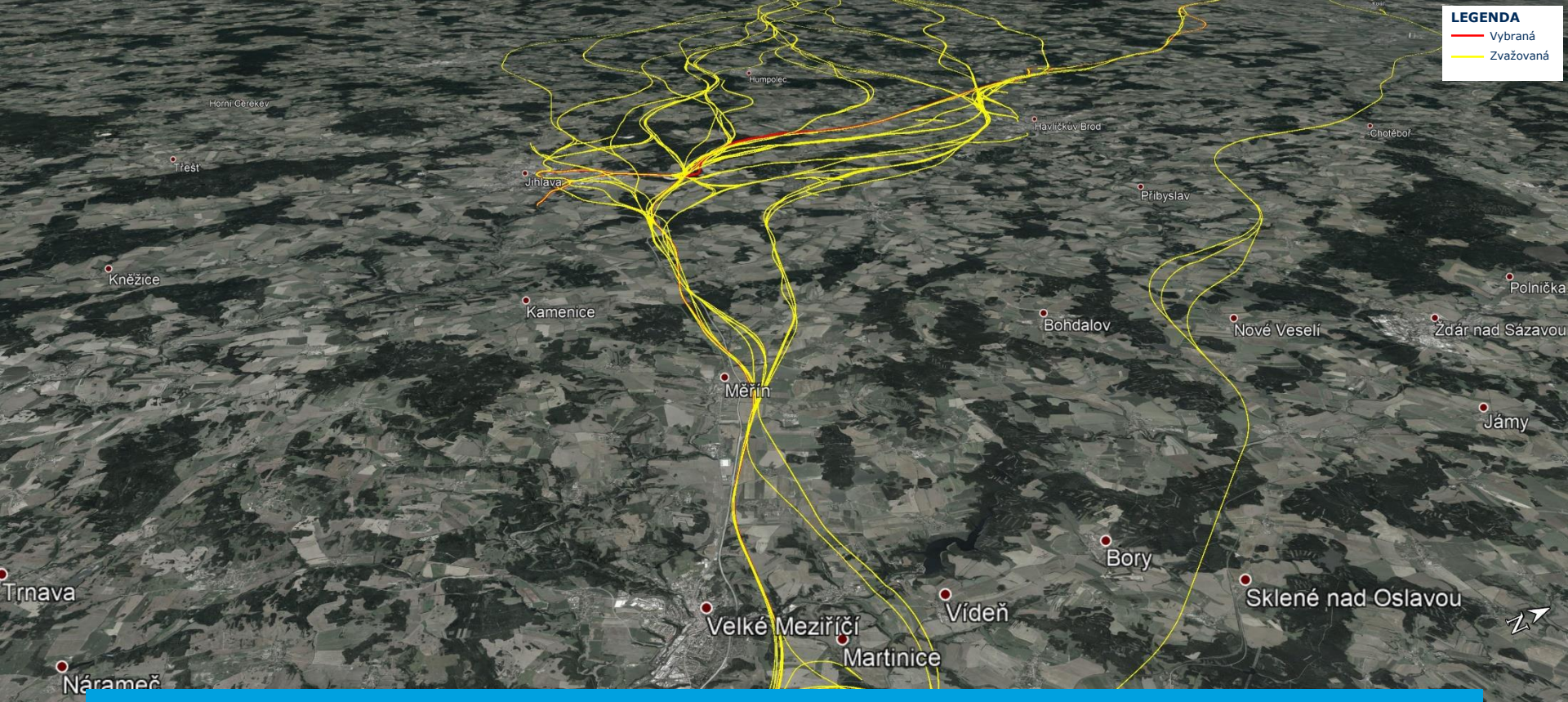
LEGENDA
— Vybraná
— Zvažovaná

Souhrn variant od Velké Bíteše směrem na Brno





Souhrn variant Měřín - Přibyslavice



Souhrn variant od Velkého Meziříčí směrem na Prahu

Děkuji za pozornost

VRT Praha – Brno – Ostrava/Břeclav

Ing. Marek Pinkava

Oddělení přípravy VRT, manažer projektu
vrt@spravazeleznic.cz